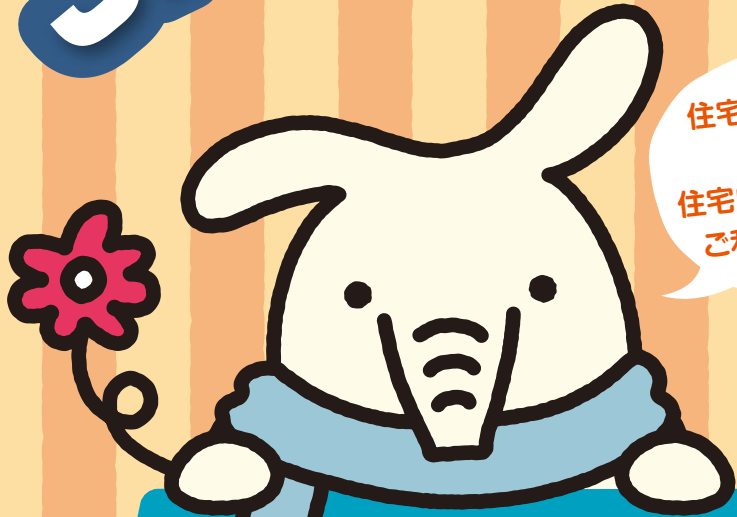


# JA住宅ローンのご案内

固定変動選択型 団体信用生命共済付



住宅の新築・ご購入や  
増改築費用、  
住宅ローンの借換などに  
ご利用いただけます。



JA三大疾病保障付住宅ローン スリー  
**サポート3**

対象住宅ローンの金利に+年0.1%上乗せ  
※詳しくは、JA窓口にお問い合わせください。

©よりぞう

令和2年10月1日木 ▶ 12月30日水の適用金利

当初固定金利	当初固定金利	当初固定金利
<b>3年固定</b>	<b>5年固定</b>	<b>10年固定</b>
※保証料別 年 <b>0.90%</b>	※保証料別 年 <b>0.95%</b>	※保証料別 年 <b>1.10%</b>
3年後	5年後	10年後

令和2年10月1日現在

当初固定金利適用期間終了後はその時点の店頭標準金利から

**最大 年1.0%引下げ!**

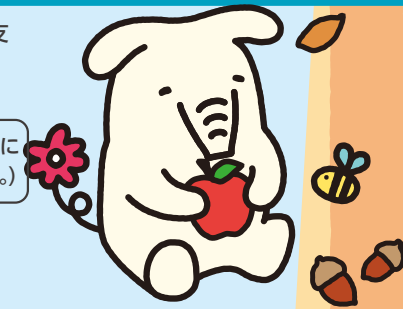
※引下げ条件は裏面をご覧ください。

※なお、東日本大震災にかかる「罹災証明書」や「住宅損壊にかかる地震保険・建物更生共済支払証明書」等をお持ちの方は、「JAバンク岩手復興応援ローン」がご利用いただけます。詳しくはJA窓口にお問い合わせください。

【ご注意】表示金利は令和2年10月1日～12月30日までの適用のもので、金利は3か月ごとに見直します。(金利情勢等の変化によっては、3か月以内に見直しさせていただく場合もあります。)

◎本商品は、お申込み時か実行時のいずれか低い方の金利が適用されます。

【お取引の流れ(例)】



▶ 詳しくは裏面をご覧ください。

「JAとのお取引はこれから」というお客様もお気軽にご相談ください。

農業者の方以外のお客様もJA所定の出資金をお払い込みいただけますと、組合員の資格を得ることができ、ローンをご利用いただけます。

●お問い合わせ先(JA岩手県信連内)営業時間/平日9:00~17:00  
**JAバンク岩手ローンセンター**  
フリーダイヤル **0120-881931**

いつもあなたのそばに  
**JAバンク 岩手**  
JAバンク岩手 検索

みんなの力で!  
JAバンク 岩手  
がんばろう!岩手

# JA住宅ローン商品概要(固定変動選択型)

令和2年10月1日現在

- お使いみち：①住宅の新築・購入(中古含む)、土地購入、住宅の増改築・改装・補修  
②他金融機関住宅ローンの借換  
③上記①～②のお借入とあわせて他金融機関等からお借入中の目的型ローン等の残債務の借換  
④上記①～③に付随して発生する一切の費用
- お借入金額：○10万円以上1億円以内(1万円単位で所要金額の範囲内)。
- お借入期間：○3年以上35年以内。
- お借入金利：○固定金利を選択された期間中(3年・5年・10年)のお借入金利は変動しません。  
○当初固定金利適用期間終了時に、お申し出により、再度、その時点での固定金利を設定することもできますが、その場合の固定金利の期間は、残りのお借入期間の範囲内となります。なお、お申し出がない場合には、「変動金利」に切り替えとなります。
- ご返済方法：○元利均等返済または元金均等返済のいずれかとし、毎月返済方式、ボーナス併用返済方式(毎月返済方式に加え、6か月ごとの特定月に増額して返済する方式。なおボーナス返済分の割合は、お借入額の50%以内。)のいずれかをお選びいただけます。また、専業農家の方は上記に加え、年2回返済方式もお選びいただけます。
- 担保：○お借入対象物件(建物のみお借入対象となる場合は、土地・建物双方)に第1順位の抵当権を設定登記させていただきます。  
○借地上的建物などの場合には、火災共済(保険)を付保のうえ、その共済(保険)金請求権に第1順位の質権を設定させていただく場合がございます。

- 保証：○岩手県農業信用基金協会または協同住宅ローン(株)の保証をご利用いただきますので、原則として保証人は不要です。
- 保証料：  
○岩手県農業信用基金協会保証の場合  
以下の定率保証料および一律保証料をお支払いいただけます。  
【定率保証料】保証料率 年0.07%～年0.21%  
※一括前払いと分割払いのいずれかよりお選びいただけます。  
【一律保証料】お借入1件につき30,000円(非課税)  
※お借入時に一括してお支払いいただけます。
- 【お借入額1,000万円あたりの保証料(例)(保証料率:年0.10%、一括前払い)】

お借入期間	10年	20年	30年
定率保証料(非課税)	51,351円	104,231円	159,042円
一律保証料(非課税)	一律 30,000円		
- 協同住宅ローン(株)保証の場合  
以下の保証料および事務手数料をお支払いいただけます。  
【保証料】保証料率 年0.10%～年0.40%  
※一括前払いと分割払いのいずれかよりお選びいただけます。  
【事務手数料】お借入1件につき30,000円(消費税別途)  
※お借入時に一括してお支払いいただけます。
- 取扱手数料：○JA所定の手数料が必要となります。
- 固定金利選択手数料：○JA所定の手数料が必要となります。

## 【適用金利の条件】

- 当初固定金利 令和2年10月1日～12月30日までにお申込みいただき、その後6か月以内にお借入いただけるお客様。
- 当初固定金利適用期間終了後の金利引下げ  
[正組合員の方] 年1.0%金利を引下げします。  
[准組合員の方] お借入時点で以下の条件に該当されるお客様につきましては、  
下記A～Eの取引該当数に応じて最大年1.0%金利を引下げします。
  - A 給与振込、年金振込(同居家族を含む)、農産物代金振込、児童手当振込のうち1つをJAに指定
  - B 公共料金の自動振替(JAカード引落を含む)3件以上をJAに指定
  - C 各種ローン契約者
  - D JAカード(クレジットカード)・JAネットバンク双方の契約者
  - E 他金融機関からの借換

▲～Eを満たす数で金利引下げ幅を決定

該当数	引下げ幅
なし	引下げなし
1つ	▲年0.5%
2つ以上	▲年1.0%

## 【団体信用生命共済について】

- JA所定の団体信用生命共済にご加入いただけます。
- 共済掛金はJAが負担いたしますが、選択される団体信用生命共済の種類により、住宅ローンの金利にそれぞれ下記の金利が上乘せされます。
  - ①特約なし団信(上乘せなし)、②三大疾病保障特約付【サポート3】(年0.1%上乘せ)、③9大疾病補償保険(年0.3%上乘せ)、④長期継続入院特約付(年0.1%上乘せ)※9大疾病補償保険と長期継続入院特約付のセットが可能です。 ※詳しくはJA窓口にお問い合わせください。

- 【ご注意】 ※ローンのご利用は、JA所定の資格・要件を満たす方に限らせていただきます。 ※組合員以外の方は、ローンお借入前にJA所定の出資金をお払い込みいただき、組合員の資格を得る必要があります。 ※ローン商品の詳しい内容については、店頭で説明書をご用意しております。また、店頭にて返済額の試算を承っております。 ※JA住宅ローンをご利用中に、繰上返済や返済条件を変更する場合には、別途JA所定の手数料が必要となります。 ※当初固定金利適用期間終了後の引下げ後金利適用期間中にご返済の滞りなどが発生した場合には、引下げ後金利の適用を中止し、店頭標準金利に引上げさせていただきます。 ※審査の結果、ローン利用のご希望にそえない場合もございますので、ご了承ください。

詳しくは、お近くのJAバンク窓口までお問い合わせください。

JA新しいわて  
☎019-699-3332

JAいわて中央  
☎019-676-3207

JAいわて花巻  
☎0198-22-6277

JA岩手ふるさと  
☎0197-41-5202

JA江刺  
☎0197-35-0211

JAおおふなと  
☎0192-26-5215

JAいわて平泉  
フリーダイヤル 0120-373264

JAバンクローンに関するお問い合わせ先(JA岩手県信連内)

JAバンク岩手ローンセンター

【営業時間】平日9:00～17:00

フリーダイヤル

ハヤイクミアイ  
0120-881931

いつもあなたのそばに

JAバンク岩手

JAバンク岩手

検索