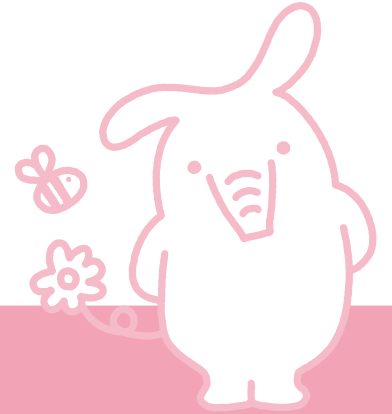


2



取り扱い業務のご案内

貯金業務のご案内	26
融資業務のご案内	29
為替・証券業務のご案内	32
その他サービスのご案内	34
手数料のご案内	35

○ 取り扱い業務のご案内

貯金業務のご案内



会員および地域住民のみなさまや事業主のみなさまからの貯金をお預かりしております。

普通貯金、当座貯金、スーパー定期貯金、定期積金、総合口座などの各種貯金を目的、期間、金額にあわせてご利用いただいております。

また、岩手県の収納代理金融機関をはじめ、県内市町村の指定代理、収納代理金融機関としての役割を果たすとともに、日銀歳入金復代理店として各種税金等の収納事務を通じて、広くみなさまにご利用いただいております。

種 類	し く み と 特 色
当 座 貯 金	小切手・手形をご利用いただく場合に便利な貯金です。
普 通 貯 金	出し入れ自由で、毎日の暮らしの財布代わりとしてご利用いただける便利な貯金です。公共料金等の各種自動支払い口座として、また、給与や年金の自動受取口座として最適です。
決 済 用 普 通 貯 金	普通貯金と同様に、出し入れ自由で、毎日の暮らしの財布代わりとしてご利用いただけます。公共料金等の各種自動支払い口座として、また、給与や年金の自動受取口座としてもご利用いただけます。なお、貯金保険制度による全額保護の対象となりますが、利息はつきません。
貯 蓄 貯 金	個人の方にご利用いただけます。金利は10万円未満、10万円以上30万円未満、30万円以上50万円未満、50万円以上100万円未満、100万円以上の5段階の残高階層別金利でご利用いただけます。
総 合 口 座	普通貯金と定期貯金をセットし、一冊の通帳で「貯める」・「受取る」・「支払う」・「借りる」の機能を備えた口座です。別冊扱いで定期貯金または定期積金をセットすることもできます。普通貯金のお支払い金額が残高を超える場合は、お預入れ定期貯金または定期積金の90%（最高9,999千円）まで自動融資いたします。また、この総合口座に貯蓄貯金もプラスして1冊の通帳としてご利用いただくことも可能です。

種 類	し く み と 特 色	
JA教育資金贈与専用口座	租税特別措置法に基づく教育資金非課税措置の適用を受けるための口座です。	
JA結婚子育て資金贈与専用口座	租税特別措置法に基づく結婚・子育て資金非課税措置の適用を受けるための口座です。	
成年後見支援貯金 (普通貯金)	個人の方で家庭裁判所から成年後見支援貯金の口座開設にかかる「指示書」の発行を受けた方がご利用いただけます。	
成年後見支援貯金無利息型 (決済用普通貯金)	個人の方で家庭裁判所から成年後見支援貯金の口座開設にかかる「指示書」の発行を受けた方がご利用いただけます。なお、貯金保険制度による全額保護の対象となりますが、利息はつきません。	
定期貯金	期日指定定期貯金	個人の方にご利用いただけます。預入金額は、1円以上300万円未満で、預入期間は最長3年です。利息は1年ごとの複利計算となり、1年経過後はお引き出し自由、一部のお引き出しもできます。金利は、お預けいただいた時点の金利情勢により決めさせていただきます。
	スーパー定期貯金	預入金額は1円以上300万円未満と300万円以上の2種類で、各預入金額帯の預入期間は1か月、2か月、3か月、6か月、1年、2年、3年、4年、5年、7年、10年の定型方式と、1か月を超え10年未満までの間に満期日を指定できる期日指定方式をご利用いただけます。預入期間が3年以上の定型方式の利息は、6か月ごとの複利計算となります。金利は、お預けいただいた時点の金利情勢により決めさせていただきます。
	自由金利型定期貯金	預入金額は、1,000万円以上から大口の資金運用に適した貯金です。預入期間は1か月、2か月、3か月、6か月、1年、2年、3年、4年、5年、7年、10年の定型方式と1か月を超え10年未満までの間に満期日を指定できる期日指定方式をご利用いただけます。預入期間が2年以上の定期貯金は、1年ごとに利息(中間払利息)をお受け取りできます。金利は、お預けいただいた時点の金利情勢により決めさせていただきます。
	変動金利定期貯金	預入金額は1円以上からで、預入期間は1年、2年、3年をご利用いただけます。お預け入れ日から6か月ごとにその時点の金利情勢によって金利が変動する貯金です。
積立型貯金	定期積金	払込金額は1,000円以上からで、積立期間は6か月以上10年までの間にご利用いただけます。毎月一定の額を積立する定額式と、満期受取額をお決めいただき毎月積立する目標式をご利用いただけます。また、契約期間を2~10年とし、毎年満期金額をお受け取りできる満期分散式もご利用いただけます。
	積立式定期貯金	積立金額は1円以上からご利用いただけます。満期日を特に決めずに積立をする自由型、満期を設定の上、6か月~10年以下の期間で積立を行う目標型、また12か月以上積立を行い、20年以内の期間で定期的に満期金を受け取る年金型をご利用いただけます。
財形貯金	一般財形貯金	お勤めの方にご利用いただけます。預入金額は1円以上からで、預入期間は3年以上です。なお、使いみちは自由です。期日指定定期貯金で運用いたします。
	財形住宅貯金	お勤めの方の住宅取得や増改築を目的とする貯金で、お申込み時に55歳未満の方にご利用いただけます。預入金額は1円以上からで、積立期間は5年以上とし期日指定定期貯金で運用いたします。財形年金貯金と合わせて元本550万円まで非課税扱いとなります。
	財形年金貯金	お勤めの方の老後の年金資金づくりを目的とする貯金で、お申込み時に55歳未満の方にご利用いただけます。預入金額は1円以上からで、積立期間は5年以上とし期日指定定期貯金、スーパー定期貯金で運用いたします。年金として定期的に受け取る時期は60歳以降とし、その受取期間は5年以上20年以内となります。財形住宅貯金と合わせて元本550万円まで非課税扱いとなります。
通知貯金	預入金額は50,000円以上からで、7日間据え置いていただく貯金とし、短期運用にご利用いただけます。解約する場合は、お受取日の2日前までに予告いただく貯金です。	
譲渡性貯金	預入金額は1,000万円以上からで、預入期間は5年未満でお受取日を指定する貯金としてご利用いただけます。	

※ 詳しくは、窓口へご相談ください。

金融商品の勧誘方針

当会は、貯金・定期積金、その他の金融商品の販売等の勧誘にあたっては、次の事項を遵守し、お客様に対して適正な勧誘を行います。

1. お客様の商品利用目的ならびに知識、経験、財産の状況および意向を考慮のうえ、適正な金融商品の勧誘と情報の提供を行います。
2. お客様に対し、商品内容や当該商品のリスク内容など重要な事項を十分に理解していただくよう努めます。
3. 不確実な事項について断定的な判断を示したり、事実でない情報を提供するなど、お客様の誤解を招くような説明は行いません。
4. 電話や訪問による勧誘は、お客様のご都合に合わせて行うよう努めます。
5. お客様に対し、適切な勧誘が行えるよう役職員の研修の充実に努めます。
6. 販売・勧誘に関するお客様からのご質問やご照会については、適切な対応に努めます。



○ 取り扱い業務のご案内

融資業務のご案内

当会では、豊富な資金量で、農業関連団体のみなさまはもとより、地域経済を支える地元企業のみなさまにもさまざまな用途の資金をご用意し、農業の復興・地域社会の発展に寄与できるよう、幅広いご融資を積極的に行っております。

一般企業・個人事業主のみなさまには、事業の発展に必要な設備資金をはじめ、ニーズに合わせた運転資金および季節資金などをご用意しております。

個人のお客さまには、快適で合理的な生活設計のお役に立てるよう、ライフスタイルに合わせた住宅・教育・マイカーローンから、ご利用・ご返済が手軽で便利なカードローンなど、生活資金としての各種ローンをご用意しております。



[農業関連向けご融資]

融資の種類	資金のお使いみちなど	ご融資金額	ご融資期間	保証および担保	
アグリマイティ 資金	当会の会員のみなさまおよび農業を営む方の運転資金・設備資金としてご利用いただけます。	事業費の100%以内	短期資金 1年以内 長期資金 原則10年以内 但し、対象事業に 応じ最長20年以内	原則として、農業信用基金協会の保証をご利用いただけます。また必要に応じて不動産を担保提供していただく場合もございます。	
担 い 手 強 化 金	農業法人、農業関連法人（農産物の加工・流通・販売等を営む法人）等のみなさまに対して運転資金・設備資金としてご利用いただけます。	設備資金 事業費の範囲 運転資金 原則年商の50%以内	短期資金 1年以内 長期資金 25年以内	原則として、第三者個人保証は徴求しないこととしております。必要に応じて不動産等の担保を提供していただく場合もございます。	
受託貸付業務	日本政策金融公庫の各種資金の受託業務貸付を取り扱っております。				
制 度 資 金 貸 付	農業近代化 資金	農業者等のみなさまに対して、長期かつ低い金利で農業機械等の購入、設備投資にご利用いただけます。	事業費の80%から100%以内	事業種類により 15年以内 (据置期間含)	原則として、農業信用基金協会の保証をご利用いただけます。また必要に応じて不動産を担保提供していただく場合もございます。
	農 業 経 営 改 善 促 進 金 (スーパース資金)	認定農業者のみなさまに対して、農業経営に必要な運転資金としてご利用いただけます。	原則として、 個人 5百万円 (畜産、園芸等200万円) 以内 法人 200万円 (畜産、園芸等800万円) 以内	1年以内	原則として、農業信用基金協会の保証をご利用いただけます。また、必要に応じて不動産を担保提供していただく場合もございます。
	その 他 制 度 資 金	災害対策資金等があります。			

[一般企業等事業者向けご融資]

融資の種類	資金のお使いみちなど	ご融資金額	ご融資期間	保証および担保
一般資金 (事業資金)	通常の運転資金・設備資金のほか、決算・賞与資金やその他の季節的・一時的な資金、あるいは長期の運転資金にご利用いただけます。	ご相談に応じて決定しております。	原則として30年以内	必要に応じて、ご相談のうえ決定しております。また岩手県信用保証協会の保証もご利用いただけます。

[個人向けご融資]

融資の種類	資金のお使いみちなど	ご融資金額	ご融資期間	保証および担保
住宅ローン 長期プライム レート型 (固定金利型) (変動金利型)	ご本人・ご家族がお住まいになる住宅の新築・増改築および土地・住宅・マンションの購入資金としてご利用いただけます。	固定金利型 2,500万円以内 変動金利型 5,000万円以内	固定金利型 25年以内 変動金利型 35年以内	ご融資対象の土地、建物の担保が必要です。また原則として、農業信用基金協会の保証をご利用いただけます。
住宅ローン 住宅ローン プライムレート型 (変動金利型)	ご本人・ご家族がお住まいになる住宅の新築・増改築および土地・住宅・マンションの購入資金としてご利用いただけます。	5,000万円以内	35年以内	ご融資対象の土地、建物の担保が必要です。また原則として、農業信用基金協会の保証をご利用いただけます。
リフォームローン (固定金利型) (変動金利型)	ご本人・同居のご家族が所有される住宅の増改築・修繕等の資金としてご利用いただけます。	1,000万円以内	6か月以上20年以内	保証会社の保証をご利用いただけます。また、必要に応じて個人保証をいただく場合がございます。
教育ローン (固定金利型) (変動金利型)	ご子弟の入学金・授業料など学費の支払い、下宿代などにご利用いただけます。また、在学期間の範囲内で元金の返済を据え置くことができます。	500万円以内	据置期間を含め最長 15年以内	保証会社の保証をご利用いただけます。また、必要に応じて個人保証をいただく場合がございます。
マイカーローン (固定金利型) (変動金利型)	自動車購入資金、車検費用などにご利用いただけます。	1,000万円以内	10年以内	保証会社の保証をご利用いただけます。また、必要に応じて個人保証をいただく場合がございます。
フリーローン (固定金利型) (変動金利型)	家電・家具・自動車・旅行・結婚・医療・相続など幅広くご利用いただけます。	300万円以内	7年以内	保証会社の保証をご利用いただけます。
カードローン	ご融資限度額の範囲内でいくらでも、何度でもご利用いただけます。	500万円以内	1年(自動更新)	保証会社の保証をご利用いただけます。
受託業務貸付	日本政策金融公庫等の各種資金の受託業務貸付を取り扱っております。			

※ このほかにも、保証会社との提携ローン等、各種資金をご用意しております。詳しくは、窓口へご相談ください。

【融資商品をご利用にあたっての留意事項】

ご紹介した前記融資商品の一部には、貸付実行後、市場金利の動向によっては当初ご契約した貸付利率が変更される変動金利型の商品がございます。

この変動金利型商品の金利変更ルールは以下のとおりとなっております。ご利用にあたりましては、十分ご留意されますようお願い申し上げます。

融資商品名	指標とする金利	見直し基準日	見直し基準日および新金利適用開始日
住宅ローン 長期プライム レート型 (変動金利型)	長期プライムレート	年2回 4月1日 10月1日	基準日の長期プライムレートの変動幅を基準として100%連動し見直しいたします。また、新金利は、それぞれ6月、12月の約定返済日または特定日の翌日から適用いたします。
住宅ローン 住宅ローン プライムレート型 (変動金利型)	住宅ローン プライムレート	年2回 4月1日 10月1日	基準日の住宅ローンプライムレートの変動幅を基準として100%連動し見直しいたします。また、新金利は、それぞれ6月、12月の約定返済日または特定日の翌日から適用いたします。
リフォームローン (変動金利型)	住宅ローン プライムレート	年2回 4月1日 10月1日	基準日の住宅ローンプライムレートの変動幅を基準として100%連動し見直しいたします。また、新金利は、それぞれ6月、12月の約定返済日の翌日から適用いたします。
教育ローン パーソナル プライムレート型 (変動金利型)	パーソナル プライムレート	年2回 4月1日 10月1日	基準日のパーソナルプライムレートの変動幅を基準として100%連動し見直しいたします。また、新金利は、それぞれ6月、12月の約定返済日の翌日から適用いたします。
教育ローン 長期プライム レート型 (変動金利型)	長期プライムレート	年2回 4月1日 10月1日	基準日の長期プライムレートの変動幅を基準として100%連動し見直しいたします。また、新金利は、それぞれ6月、12月の約定返済日の翌日から適用いたします。
マイカーローン (変動金利型)	パーソナル プライムレート	年2回 4月1日 10月1日	基準日のパーソナルプライムレートの変動幅を基準として100%連動し見直しいたします。また、新金利は、それぞれ6月、12月の約定返済日の翌日から適用いたします。
フリーローン (変動金利型)	パーソナル プライムレート	年2回 4月1日 10月1日	基準日のパーソナルプライムレートの変動幅を基準として100%連動し見直しいたします。また、新金利は、それぞれ6月、12月の約定返済日の翌日から適用いたします。

※ 詳しくは、窓口へご相談ください。

JAバンク岩手
JA住宅ローン
標準金利 = 0.05%
引下げ実施中!

2019年 7月1日Q ▶ 9月30日Q の適用金利

全期間変動金利型
年 **0.850%**
(店頭標準金利 2.475% - 1.625%)

お借入期間中は店頭標準金利より
▲年1.625%ずっと引下げ!

サポート365

「JAとの取引はこれから」
JAバンク岩手センター
5726-881937

JAバンク岩手
JAマイカーローンのご案内

適用金利 年 **2.0%**
お取引に応じて
最大 **年0.5%** 引下げ!

0.5% 適用引下げ 年 **1.5%**
0.3% 適用引下げ 年 **1.7%**

「JAとの取引はこれから」
JAバンク岩手センター
5726-881937

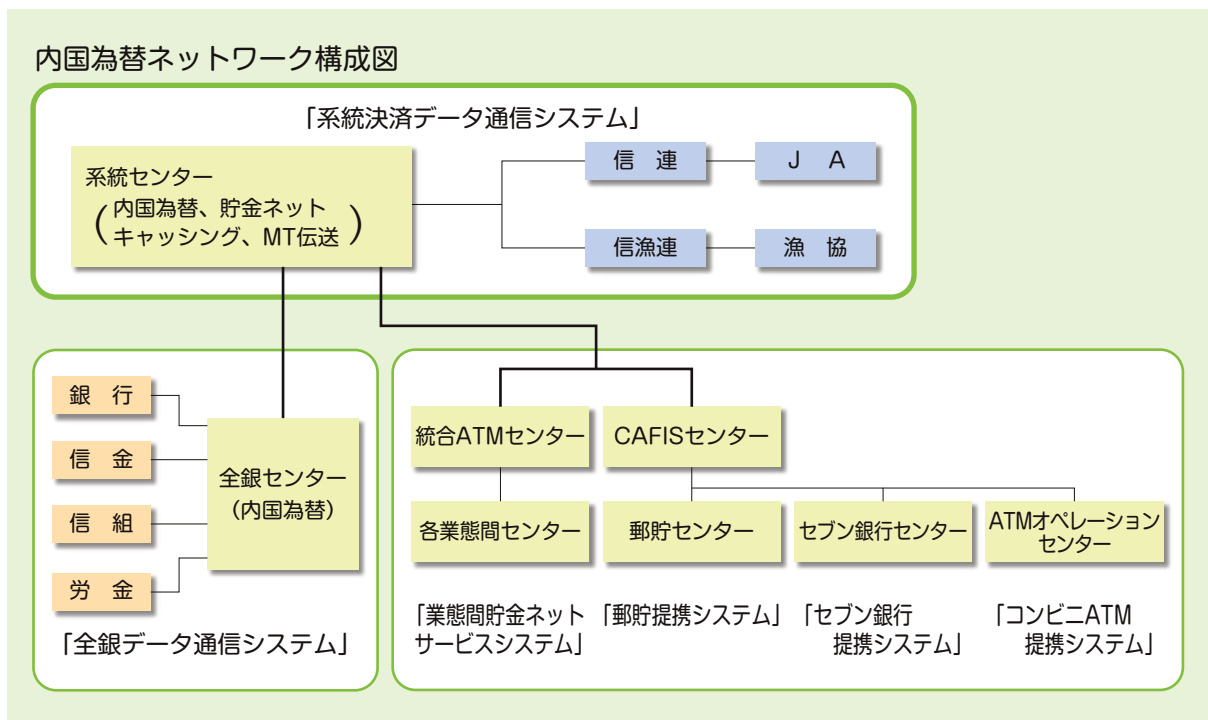
● 取り扱い業務のご案内

為替・証券業務のご案内

[為替業務]

全国のJA・信連・農林中金の店舗をはじめ、銀行や信用金庫などの各店舗と為替網（ネットワーク）で結び、当会の窓口を通して全国のどこの金融機関にも「送金」・「振込」、手形、小切手等の「代金取立」等が安全・確実・迅速にできる内国為替業務を取り扱いしております。

内国為替ネットワーク構成図



[国債の窓口販売業務]

国債（新窓販国債、個人向け国債）の窓口販売の取り扱いをしております。

種類	期間	申込単位	非課税の特典
長期利付国債	10年	額面5万円	マル優・マル特の非課税制度がご利用いただける場合があります。
中期利付国債	2・5年		
個人向け国債	10年（変動金利）	額面1万円	マル優・マル特の非課税制度がご利用いただける場合があります。
	5年（固定金利）		
	3年（固定金利）		



2 取り扱い業務のご案内

[投資信託窓口販売業務]

証券投資信託の窓口販売の取り扱いをしております。

	商品名	商品分類	運用会社	NISA 対象
債 国 券 内	JA日本債券ファンド	追加型株式投信（バランス型）	農林中金全共連アセットマネジメント	○
海 外 債 券	農中US債券オープン	追加型株式投信（バランス型）	農林中金全共連アセットマネジメント	○
	JA海外債券ファンド	追加型株式投信（バランス型）	農林中金全共連アセットマネジメント	○
	JA海外債券ファンド（隔月分配型）	追加型株式投信（バランス型）	農林中金全共連アセットマネジメント	○
	グローバル・ソブリン・オープン （毎月決算型）	追加型株式投信（ファミリーファンド方式）	三菱UFJ国際投信	○
	DIAM高格付インカム・オープン （毎月決算コース） 愛称：ハッピークローバー	追加型株式投信（バランス型）	アセットマネジメントOne	○
国 内 株 式	農中日経225オープン	追加型株式投信（インデックス型）	農林中金全共連アセットマネジメント	○
	JA TOPIXオープン	追加型株式投信（インデックス型）	農林中金全共連アセットマネジメント	○
	JA日本株式ファンド	追加型株式投信（国内株式型）	農林中金全共連アセットマネジメント	○
	NZAM日本好配当株オープン （3カ月決算型） 愛称：四季の便り	追加型株式投信（国内株式型）	農林中金全共連アセットマネジメント	○
	農林中金〈パートナーズ〉つみたてNISA 日本株式 日経225	追加型株式投信（インデックス型）	農林中金全共連アセットマネジメント	×
海 外 株 式	JA海外株式ファンド	追加型株式投信（国際株式型）	農林中金全共連アセットマネジメント	○
	DIAM世界好配当株オープン （毎月決算コース） 愛称：世界配当倶楽部	追加型株式投信（国際株式型）	アセットマネジメントOne	○
	農林中金〈パートナーズ〉つみたてNISA 米国株式 S&P500	追加型株式投信（インデックス型）	農林中金全共連アセットマネジメント	×
REIT 内	NZAM J-REITインデックスファンド （毎月分配型）	追加型不動産投信（インデックス型）	農林中金全共連アセットマネジメント	○
REIT 外	ダイワ・グローバルREIT・オープン （毎月分配型） 愛称：世界の街並み	追加型株式投信（ファンド・オブ・ファンズ）	大和証券投資信託委託	○
債 国 券 内 株 式 外	JA資産設計ファンド 安定型／成長型／積極型	追加型株式投信 （安定型／成長型：バランス型） （積極型：国際株式型）	農林中金全共連アセットマネジメント	○
R 債 国 券 内 株 式 外	世界の財産3分法ファンド （不動産・債券・株式）毎月分配型	追加型株式投信（バランス型）	日興アセットマネジメント	○
	農林中金〈パートナーズ〉 日米6資産分散ファンド （安定運用コース）愛称：コア6エパー （資産形成コース）愛称：コア6シード	追加型株式投信（バランス型）	農林中金全共連アセットマネジメント	○

（令和元年6月30日現在）

[NISA・つみたてNISA]

NISA・つみたてNISAの取り扱いをしております。NISAは年間120万円、つみたてNISAは年間40万円までの投資について、利益（売却益・分配金等）にかかる税が非課税になります。詳しくは、窓口におたずねください。

[iDeCo（個人型確定拠出年金）]

税の優遇を受けながら、豊かな老後生活を送るための資金準備ができる個人型確定拠出年金の取り扱いをしております。20歳以上60歳未満の方がご加入いただけます。掛金額は、月額5,000円以上1,000円単位で設定できます。

○ 取り扱い業務のご案内

その他サービスのご案内

全国のJAでの貯金の出し入れや銀行・信用金庫・コンビニなどでも現金の引き出しのできるキャッシュサービスをはじめ、様々なサービスに努めております。

種 類	特 徴
JA キャッシュサービス	当会のキャッシュカードがあれば、全国のJA・信連・農林中金・銀行・信金・信組・労金・ゆうちょ銀行・コンビニATM等（セブン銀行・イーネットATM・ローソン銀行ATM）で現金のお引き出し、残高照会がご利用いただけます。 全国のJA・信連・農林中金・ゆうちょ銀行・コンビニATMでは、現金のお預入れもご利用いただけます。当会のATM（現金自動預入・支払機）では為替振込もご利用いただけます。また振込カードの発行もいたしております。 現在は「ICチップ」を搭載してセキュリティを強化したICキャッシュカードを発行しております。
給 与 振 込 サ ー ビ ス	給与・ボーナスがお客さまのご指定いただいた貯金口座に自動的に振り込まれます。振込指定日忘れのご心配もありません。 振り込まれた資金はキャッシュカードにより必要なときにお引き出しいただけます。
各 種 自 動 受 取 サ ー ビ ス	国民年金・厚生年金等各種年金、配当金などがお客さまの口座に自動的に振り込まれます。その都度お受け取りに出かける手間も省け、振込指定日忘れのご心配もありません。 振り込まれた資金はキャッシュカードにより必要なときにお引き出しいただけます。
各 種 自 動 支 払 サ ー ビ ス	電気・電話・NHK放送受信料等公共料金のほか、高校諸会費等、各種クレジット代金など、お客さまのご指定いただいた普通貯金（総合口座）、当座貯金から自動的にお支払いいたしますので、払込のわずらわしさがなくなります。
クレジットカードサービス （JAカード）	お買い物、ご旅行、お食事などお客さまのサインひとつでご利用いただけます。 JAカードでは、ICキャッシュカードとJAカードを1枚にまとめた一体型カードもお取り扱いしております。
振 替 サ ー ビ ス	収納企業（委託者）に代わって集金業務を行うとともに処理結果を提供できるサービスです。
ス ウ ィ ン グ サ ー ビ ス	普通貯金の余裕資金を有利な定期貯金または貯蓄貯金に振り替えて運用するサービスです。
定 時 自 動 送 金	毎月一定額を貯金口座から自動引落のうえ、指定して受取人口座に自動振り込みします。
デビットカードサービス	当会が発行する通常のキャッシュカードで、デビットカード加盟店において、お買い物やサービスなどの代金精算ができる便利なサービスです。 お客さまの口座から即時に代金を引き落とす「即時決済」となります。
JA ネットバンクサービス （ 個 人 ）	窓口やATMに出向くことなく、お手持ちのインターネットに接続されているパソコン・携帯電話から、平日・休日を問わず、残高照会や振込の各種サービスがご利用いただけます。
法人JAネットバンクサービス （ 法 人 ）	窓口やATMに出向くことなく、お手持ちのインターネットに接続されているパソコンから、平日・休日を問わず、残高照会、総合振込、給与振込等の各種サービスがご利用いただけます。
ファームバンキングサービス （ 法 人 ）	窓口に出向くことなく、お客さまのパソコンと当会のコンピュータを通信回線で接続することにより、残高照会や振込・振替などの各種サービスがご利用いただけます。
家 計 簿 サ ー ビ ス	毎月1回の家計簿集金日を事前に窓口で指定しておけば、月ごとの入出金合計や5大公共料金の合計金額を自動集計し、通帳に表示します。
マルチペイメント ネットワークサービス	税金や各種公共料金のお支払いを、お客さまのパソコンや携帯電話を使って、ご自身の口座から引落とし、支払先に納めることができるインターネットを使った電子決済サービスです。 なお、本サービスのご利用には、JAネットバンクのご契約が必要となります。
JAバンクでんさいサービス	「でんさい」とは、一般社団法人全国銀行協会が設立した株式会社全銀電子債権ネットワーク（でんさいネット）が取り扱う電子記録債権のことで、手形や振込に比べ資金決済が安全で円滑に行えるサービスです。 ※でんさいサービスのご利用には、「法人JAネットバンク」のご契約が必要です。

● 取り扱い業務のご案内

手数料のご案内

【内国為替手数料】

種 類	区 分	県内JAあて		他金融機関あて		
		金額3万円未満	金額3万円以上	金額3万円未満	金額3万円以上	
振 込 手 数 料	窓口	金額3万円未満	324円	窓口	金額3万円未満	648円
		金額3万円以上	540円		金額3万円以上	864円
	ATM (現金)	金額3万円未満	216円	ATM (現金)	金額3万円未満	540円
		金額3万円以上	432円		金額3万円以上	756円
ATM (当会カード)	金額3万円未満	108円	ATM (当会カード)	金額3万円未満	432円	
	金額3万円以上	324円		金額3万円以上	648円	
送 金 手 数 料	普通扱 (送金小切手)	432円		普通扱 (送金小切手)	648円	
代 金 取 立 手 数 料	至急扱・普通扱とも	432円		至急扱	864円	
				普通扱	648円	

(注) 上記手数料には消費税相当額が含まれております。

(令和元年6月30日現在)

【貯金ネットサービス取扱手数料】

● 当会のキャッシュカードをご利用の場合

利用ATM		JAバンク		JFマリンバンク		セブン銀行		ゆうちょ銀行		三菱UFJ銀行		コンビニ(※1)		その他の金融機関(※2)	
時間帯等	取引種類	入金	出金	入金	出金	入金	出金	入金	出金	入金	出金	入金	出金	入金	出金
平 日	8:00 ~ 8:45	無料	ご利用できません	無料	108円	108円	108円	216円	ご利用できません	108円	108円	108円	ご利用できません	手数料はご利用の金融機関によって異なります。	
	8:45 ~ 18:00				無料	無料		108円		無料	無料				
	18:00 ~ 21:00				108円	108円		216円		108円	108円				
土 曜 日	8:00 ~ 9:00				108円	108円		108円		216円	108円	108円			
	9:00 ~ 14:00				無料	無料		108円		108円	108円	108円			
	14:00 ~ 17:00				108円	108円		216円		108円	108円				
日曜・祝日・その他時間帯					108円	108円	216円	108円	108円	108円					

- (※) 1. ローソン銀行およびイーネット (ファミリーマート、サンクス他) のATM
 2. オンライン提携 (MICS) 銀行
 3. 上記手数料は、現金にて入出金する場合の金額です。
 4. ATM稼働時間は、それぞれの金融機関にご確認ください。
 5. 12月31日はその曜日に該当する手数料となりますが、コンビニATM提携については日曜・祝日に該当する手数料となります。
 6. 1月2日および1月3日は日曜・祝日に該当する手数料となります。

● 当会のATMをご利用の場合

キャッシュカード種類		JAバンク		JFマリンバンク		セブン銀行		ゆうちょ銀行		三菱UFJ銀行		その他の金融機関	
時間帯等	取引種類	入金	出金	入金	出金	入金	出金	入金	出金	入金	出金	入金	出金
平 日	8:00 ~ 8:45	無料	ご利用できません	無料	ご利用できません	ご利用できません	216円	ご利用できません	108円	ご利用できません	216円	ご利用できません	216円
	8:45 ~ 18:00						108円		無料		108円		
	18:00 ~ 21:00						216円		108円		216円		
土 曜 日	9:00 ~ 14:00						108円		108円		108円		108円
	14:00 ~ 17:00						216円		216円		216円		216円
							216円		108円		216円		
日曜・祝日・その他時間帯					216円	108円	216円						

(注) 上記手数料には消費税相当額が含まれております。

(令和元年6月30日現在)

[JAネットバンク/法人JAネットバンク/ファームバンキングサービス手数料]

利 用 手 数 料 (1 契 約 に つ き)	JA ネット バ ン ク	無 料	
	法 人 JA ネット バ ン ク	1,080円 (月額)	
	フ ァ ー ム バ ン キ ン グ	540円 (月額)	
振 替 手 数 料		無 料	
振 込 手 数 料	3 万 円 未 満	自 店 あ て	無 料
		県 内 JA あ て	108円
		他 行 あ て	324円
	3 万 円 以 上	自 店 あ て	無 料
		県 内 JA あ て	216円
		他 行 あ て	540円

(注) 上記手数料には消費税相当額が含まれております。

(令和元年6月30日現在)

[JAバンクでんさいサービス手数料]

●月額利用料

無 料

●主なお取引利用料

〈法人JAネットバンクを通じたご依頼〉

JAバンクでんさいサービスは、法人ネットバンクを利用したご依頼となります。

お取引内容	1件あたり手数料
発生・譲渡・分割・変更・保証・ 支払等にかかる記録手数料	324円

〈書面でのご依頼〉

お客さまのパソコンの不具合等により、窓口でご依頼いただく場合の手数料です。

お取引内容	1件あたり手数料
発生・譲渡・分割・変更・保証・ 支払等にかかる記録手数料	540円

(注) 1.上記手数料には消費税相当額が含まれております。
2.その他のお取引手数料につきましては、窓口へお問い合わせください。

[その他の主な手数料]

店内振込手数料	1件につき	3万円未満	324円
		3万円以上	540円
小切手帳交付手数料	1冊につき	648円	
手形帳交付手数料	1冊につき	864円	
通帳・証書・キャッシュカード再発行手数料	1件につき	1,080円	
残高証明発行手数料	1通につき	定例発行	216円
		都度発行	432円
		監査法人向け	2,160円
取引明細書発行	1通につき	1,080円	
各種証明書等再発行	1通につき	540円	
上記以外の発行	1通につき	1,080円	
国債保護預かり口座管理手数料	1口座につき (年額)	無 料	
個人情報開示請求等手数料	1件につき	1,080円	

(注) 上記手数料には消費税相当額が含まれております。

(令和元年6月30日現在)