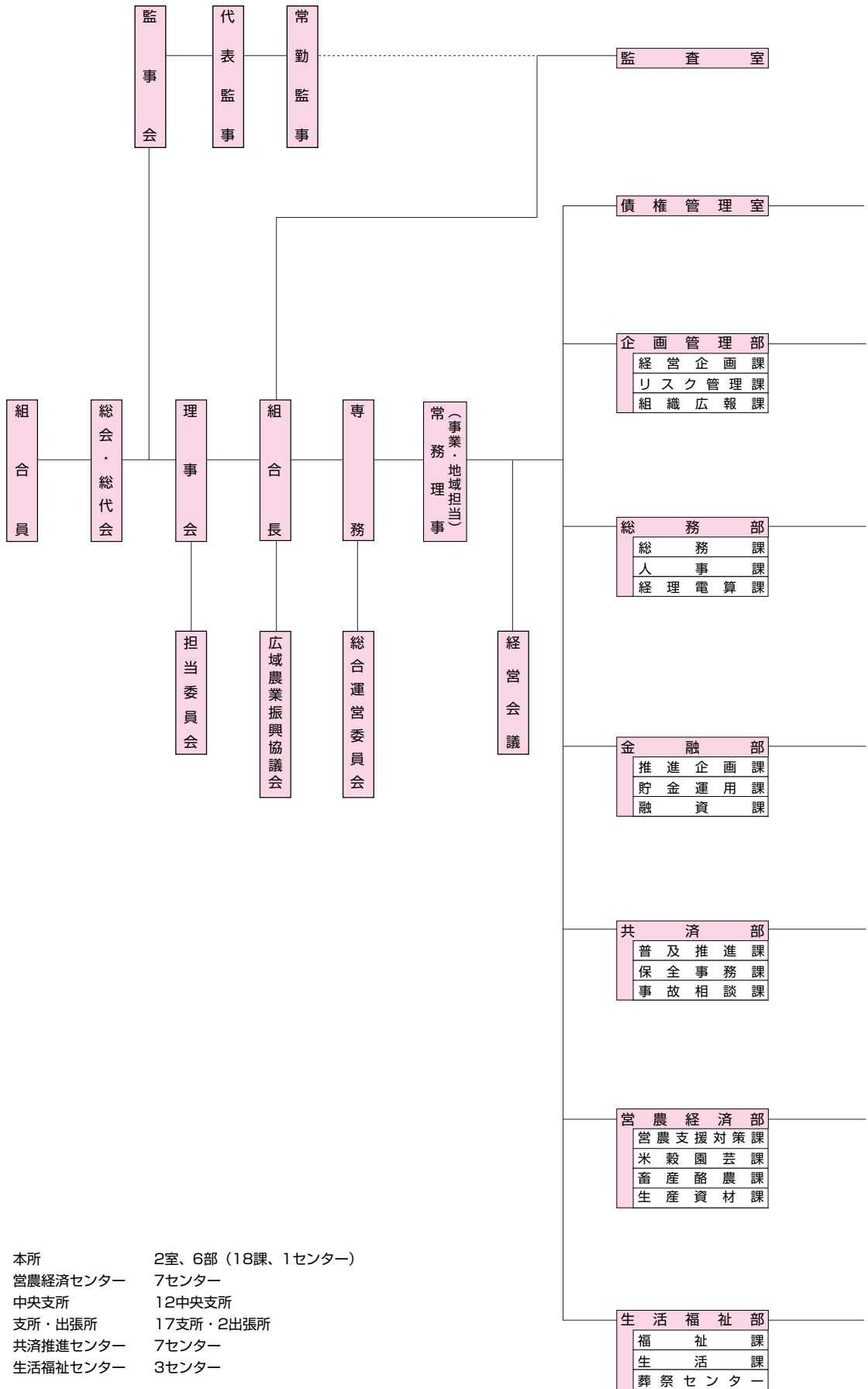


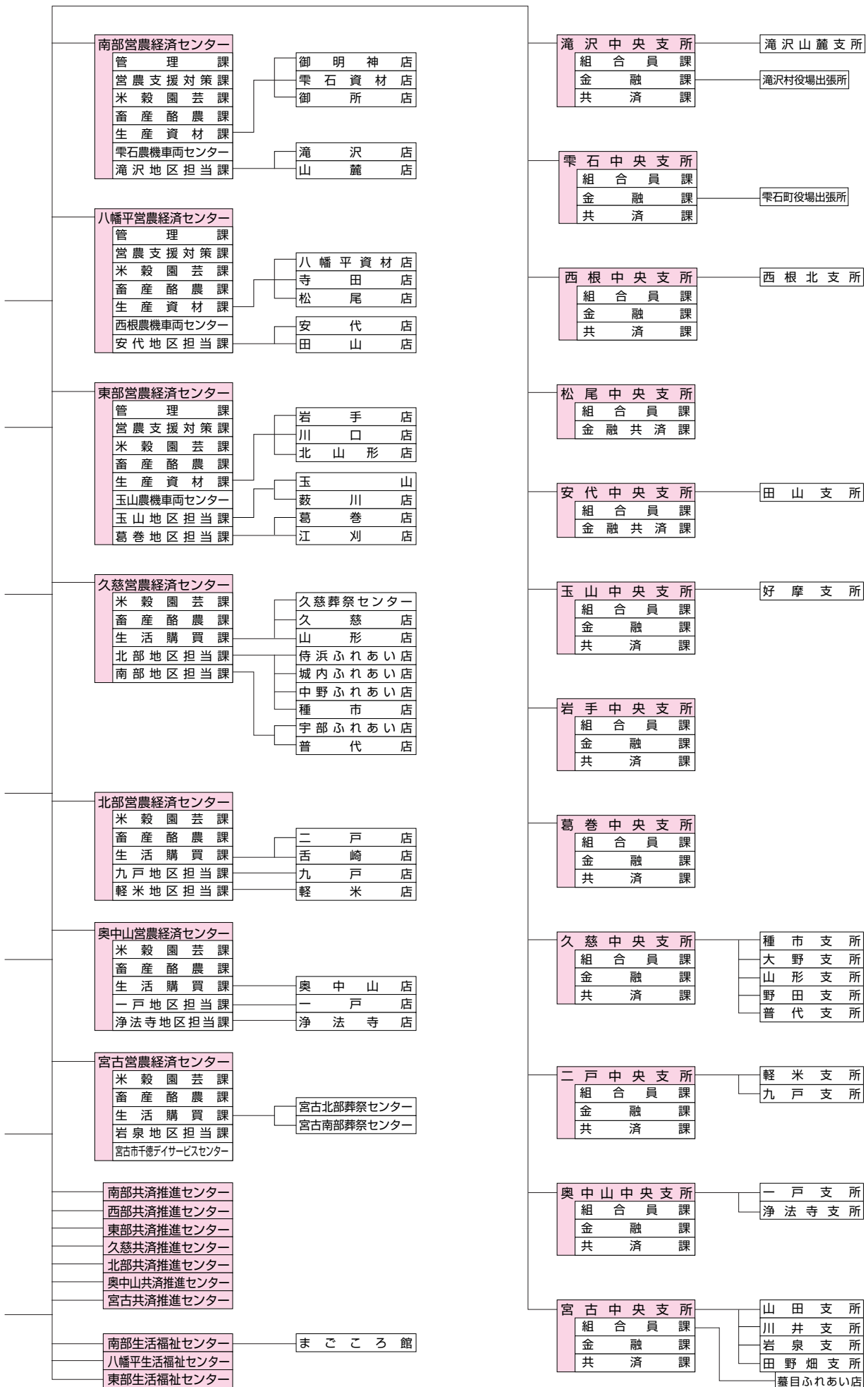
# 【JAの概要】

## 1. 機構図

(平成23年6月1日現在)



本所 2室、6部 (18課、1センター)  
 営農経済センター 7センター  
 中央支所 12中央支所  
 支所・出張所 17支所・2出張所  
 共済推進センター 7センター  
 生活福祉センター 3センター



## 2. 役員構成（役員一覧）

（平成23年2月28日現在）

役職名	氏名	常勤・非常勤の別	代表権の有無	担当その他
代表理事組合長	田沼征彦	常勤	有	
代表理事専務	福田稔	常勤	有	
常務理事	久保憲雄	常勤	無	総務・企画管理部門担当
常務理事	小野寺敬作	常勤	無	畜産酪農、農政対策、農業振興対策担当
常務理事	荒谷一男	常勤	無	米穀園芸、生産資材、生活・介護福祉担当
常務理事	佐藤喜代治	常勤	無	信用事業担当（注1）
常務理事	奥勝志	常勤	無	共済事業担当
理事	武田初太郎	非常勤	無	金融共済担当委員
理事	畠山静男	非常勤	無	金融共済担当委員
理事	千葉一幸	非常勤	無	総務管理担当委員
理事	田中寿	非常勤	無	営農経済生活福祉担当委員
理事	畠山正徳	非常勤	無	営農経済生活福祉担当委員
理事	昆松雄	非常勤	無	総務管理担当委員
理事	長峯一雄	非常勤	無	金融共済担当副委員長
理事	伊藤剛	非常勤	無	総務管理担当委員
理事	三上栄	非常勤	無	営農経済生活福祉担当委員
理事	下館岩吉	非常勤	無	営農経済生活福祉担当副委員長
理事	田村紀彦	非常勤	無	金融共済担当委員
理事	落安賢吉	非常勤	無	営農経済生活福祉担当委員
理事	明戸実	非常勤	無	総務管理担当委員
理事	川又紀元	非常勤	無	営農経済生活福祉担当委員
理事	中里三雄	非常勤	無	営農経済生活福祉担当委員
理事	福田忠夫	非常勤	無	総務管理担当委員
理事	笹田憲夫	非常勤	無	総務管理担当委員
理事	立柳秀範	非常勤	無	総務管理担当副委員長
理事	田村英寛	非常勤	無	金融共済担当委員
理事	佐藤清悦	非常勤	無	営農経済生活福祉担当委員
理事	伊藤萬	非常勤	無	総務管理担当委員
理事	藤岡俊策	非常勤	無	営農経済生活福祉担当委員長
理事	高橋忠一	非常勤	無	営農経済生活福祉担当委員
理事	合砂哲夫	非常勤	無	総務管理担当委員
理事	谷地富男	非常勤	無	営農経済生活福祉担当委員
理事	田中秀雄	非常勤	無	金融共済担当委員長
理事	幅清一	非常勤	無	金融共済担当委員
理事	櫻庭豊太郎	非常勤	無	総務管理担当委員
理事	外館孝	非常勤	無	総務管理担当委員長
理事	工藤弘光	非常勤	無	金融共済担当委員
代表監事	沼尻洋一	非常勤	—	
監事	坂下洋一	非常勤	—	
監事	佐々木努	非常勤	—	
監事	鷹場美千雄	非常勤	—	
監事	坂本登	非常勤	—	
監事	佐々木由和	非常勤	—	
監事	藤原栄光	非常勤	—	
常勤監事	佐藤政史	常勤	—	員外監事（注2）、（注3）
監事	向口伸也	非常勤	—	員外監事（注2）

（注1）農協法第30条第3項に定める信用事業を担当する専任の理事です。

（注2）農協法第30条第12項に定める員外監事です。

（注3）農協法第30条第13項に定める常勤監事です。

### 3. 組合員数

(単位：人、団体)

区 分	平成21年度	平成22年度	増 減
正 組 合 員	25,820	24,148	△1,672
個 人	25,730	24,056	△1,674
法 人	90	92	2
准 組 合 員	21,431	21,071	△360
個 人	20,470	20,234	△236
法 人	961	837	△124
合 計	47,251	45,219	△2,032

### 4. 組合員組織の状況

組 織 名	構成員数	
水 稻 生 産 部 会 協 議 会	水 稻	6,211人
	水 稻 種 子	56人
野 菜 ・ 特 産 物 会 生 産 部 会 協 議 会	野 菜	3,641人
	菌 茸	363人
	果 樹	813人
花 卉 生 産 部 会 協 議 会	651人	
酪 農 生 産 部 会 協 議 会	酪 農	583人
	牛 群 改 良 検 定	262人
	ヘルパー利用	429人
肉 畜 生 産 部 会 協 議 会	和 牛	1,922人
	肥 育	84人
	短 角	301人
そ の 他 生 産 部 会	275人	
農 家 組 合	933組合	
J A 青 年 部	334人	
J A 女 性 部	2,788人	
年 金 友 の 会	20,831人	
共 済 億 友 会	1,979人	
農 業 青 色 申 告 会	792人	

### 5. 地区一覧

(平成23年2月28日現在)

滝 沢 村	栗 石 町	八 幡 平 市	岩 手 町	葛 巻 町
盛 岡 市	盛 岡 市	久 慈 市	野 田 町	野 田 村
普 代 村	二 戸 市	九 戸 村	米 町	一 戸 町
宮 古 市	田 野 畑 村	岩 泉 町	山 田 町	

## 6. 沿革・あゆみ

平成9年	3月	新岩手農業協同組合設立
	6月	西根町農事放送農業協同組合連合会の権利義務を包括承継
	7月	J A新しいわてホームヘルパー協議会設立
	8月	J A新しいわて資産管理部会設立
	9月	平館「籾乾燥調整施設」落成
	10月	葬祭センター「ごくよう」オープン
平成10年	3月	岩手町「水稻種子乾燥調整施設・野菜真空予冷施設」落成
	5月	日本農業新聞維持活用優績J A受賞
	11月	全国有線放送番組コンクール、「お知らせ番組の部」最優秀賞
	12月	在宅福祉サービス開始
平成11年	9月	西根町「籾乾燥調整施設」落成
平成12年	3月	第二次中期経営計画スタート
	4月	生きがい対応型デイサービス施設「笑々館」、雫石中央支所へ開所
	6月	海外農業研修生受入事業開始
	8月	雫石町カンントリーエレベーター、低温農業倉庫落成
	9月	生きがい対応型デイサービス施設「まごころ館」、大釜支所へ開所
	11月	福祉用具レンタル事業開始
平成13年	2月	新岩手和牛改良組合発足
	10月	当J Aホームページ開設
	11月	インターネットバンキングサービス取扱開始
平成14年	6月	米品質向上物流合理化施設「ひめかみ米ランド」落成
	8月	青年部・女性部の産直イベント『THE・ほんもの～百姓の勇気～』開催
平成15年	4月	確定拠出年金取扱開始
平成16年	1月	新オンラインシステム（J A S T E M）スタート
	3月	田頭支所、一方井支所新装オープン
	12月	給油所事業を全農へ経営委託
平成17年	2月	畜産酪農販売額130億円突破
	9月	平笠出張所廃止
	9月	滝沢中央支所に滝沢南部・牧野林・大釜支所を統合
	12月	本所事務所を滝沢中央支所建物内へ移転
平成18年	6月	女性参与3名が誕生
	7月	居宅介護支援事業所を西部営農経済センター内に設置
	9月	新岩手農業協同組合合併10周年記念式典
	10月	東部営農経済センター内に、ホームヘルプステーションを設置
平成19年	8月	一方井・川口支所を岩手中央支所へ、江刈支所・田部出張所を葛巻中央支所へ統合
	10月	岩手北部地区J A合併協議会を設立
	10月	J A新しいわて通夜会館「やすらぎホール」オープン
	11月	日戸支所を玉山中央支所へ統合
平成20年	5月	J A新しいわてを存続組合とし、J Aいわてくじ、J A北いわて、J Aいわて奥中山、J Aみやこと合併
	6月	青年参与3名が誕生
	8月	小鳥谷支所を一戸支所へ統合
	9月	舌崎支所を二戸中央支所へ統合
	10月	御明神・西山・御所支所を雫石中央支所へ統合し、移転
	11月	葛巻地区生産資材センター「よってあべ」オープン
平成21年	1月	雫石地区生産資材センター「花牛米菜（かうべな）」オープン
	2月	田頭支所を西根中央支所へ統合、寺田支所を平館支所へ統合し、「西根北支所」へ名称変更
平成22年	1月	宮古南葬祭センター「山田通夜会館」オープン
	5月	3年間で8億円の対策費「農業振興対策事業」創設
	10月	「J A新しいわて大収穫際」を開催
	12月	「J A新しいわてTPP交渉参加反対緊急集会」を開催

## 7. 店舗等のご案内

### ◇ 金融店舗一覧

(本支所30店舗：出張所2店舗 / 平成23年5月末現在)

店舗名	所在地	キャッシュサービスコーナーご利用時間			電話番号
		平日	土曜日	日・祝日	
本所	滝沢村鶴飼字向新田7-76	—	—	—	019(699)-3311
滝沢中央支所	滝沢村鶴飼字向新田7-76	8:30～19:00	9:00～17:00	9:00～17:00	019(684)-2211
滝沢山麓支所	滝沢村滝沢字砂込445-2	8:30～18:00	9:00～17:00	—	019(688)-4026
滝沢村役場出張所	滝沢村鶴飼字中鶴飼55	9:00～18:00	—	—	019(687)-2662
雫石中央支所	雫石町高前田152	8:30～21:00	9:00～19:00	9:00～19:00	019(692)-0111
雫石町役場出張所	雫石町千刈田5-1	9:00～17:00	—	—	019(692)-5137
西根中央支所	八幡平市大更25-56-1	8:45～21:00	9:00～19:00	9:00～19:00	0195(76)-2311
西根北支所	八幡平市平館9-259	8:45～21:00	9:00～19:00	9:00～19:00	0195(74)-3511
松尾中央支所	八幡平市野駄19-84	9:00～19:00	9:00～17:00	9:00～17:00	0195(74)-3211
安代中央支所	八幡平市叭田70-2	8:45～18:00	9:00～17:00	—	0195(72)-3111
田山支所	八幡平市石名坂下夕16-1	8:45～18:00	9:00～17:00	—	0195(73)-2011
玉山中央支所	盛岡市玉山区渋民字鶴飼1-1	8:45～21:00	9:00～19:00	9:00～19:00	019(683)-2211
好摩支所	盛岡市玉山区好摩字夏間木3-9	8:45～19:00	9:00～17:00	—	019(682)-0012
岩手中央支所	岩手町大字五日市12-60-2	8:45～21:00	9:00～19:00	9:00～19:00	0195(62)-2161
葛巻中央支所	葛巻町葛巻9-35-7	9:00～19:00	9:00～19:00	9:00～19:00	0195(66)-2444
久慈中央支所	久慈市中央1-57	8:00～19:00	9:00～17:00	9:00～17:00	0194(52)-1311
種市支所	洋野町種市23-27-87	8:00～18:00	9:00～17:00	9:00～17:00	0194(65)-2006
大野支所	洋野町大野8-18-1	※8:00～18:00	※9:00～17:00	※9:00～17:00	0194(77)-2161
山形支所	久慈市山形町川井8-30-1	※8:45～18:00	※9:00～17:00	※9:00～17:00	0194(72)-2311
野田支所	野田村大字野田20-10	8:45～18:00	9:00～17:00	9:00～17:00	0194(78)-2151
普代支所	普代村13-94-1	8:45～18:00	9:00～17:00	9:00～17:00	0194(35)-2231
二戸中央支所	二戸市石切所字荷渡22-7	8:30～19:00	9:00～17:00	9:00～17:00	0195(23)4351
九戸支所	九戸村大字伊保内7-25-1	8:30～19:00	9:00～17:00	9:00～17:00	0195(42)3111
軽米支所	軽米町大字軽米8-56-5	8:30～19:00	9:00～17:00	9:00～17:00	0195(46)2911
奥中山中央支所	一戸町中山字大塚82-2	8:45～19:00	9:00～17:00	9:00～17:00	0195(35)2211
浄法寺支所	二戸市浄法寺町下前田47-5	8:45～19:00	9:00～17:00	9:00～17:00	0195(38)2321
一戸支所	一戸町西法寺字諏訪野2-5	8:45～19:00	9:00～17:00	9:00～17:00	0195(33)3111
宮古中央支所	宮古市宮町1-3-5	8:45～19:00	9:00～17:00	9:00～17:00	0193(64)1800
山田支所	山田町豊間根3-181-4	8:45～19:00	9:00～17:00	—	0193(86)2311
川井支所	宮古市川井第2地割字中川井2-170-6	8:45～19:00	9:00～17:00	—	0193(76)2211
岩泉支所	岩泉町岩泉字天間17-1	8:45～19:00	9:00～17:00	—	0194(22)2311
田野畑支所	田野畑村菅窪33-14	8:45～19:00	9:00～17:00	—	0194(34)2011

※大野支所のATMは、洋野町役場大野庁舎内にあります。  
 ※山形支所のATMは、久慈市役所山形総合支所内にあります。  
 ※山田支所は、旧豊間根ふれあい店を仮店舗として営業しております。

◇ 店舗外キャッシュサービスコーナー（ATM）

（平成23年5月末現在）

市町村名	設置場所	ご利用時間		
		平日	土曜日	日・祝日
滝沢村	一本木水道組合（自衛隊駐屯地入り口）	8:45～18:00	9:00～17:00	—
	農業資材店舗「マテリアルセンター」（大沢）	8:30～19:00	9:00～17:00	—
	滝沢村職業相談室（ふるさと交流館向かい）	8:30～19:00	9:00～19:00	9:00～19:00
	介護支援センター「まごころ館」（大釜）	8:45～19:00	9:00～17:00	9:00～17:00
栗石町	南部生活福祉センター（旧栗石中央支所）	8:30～21:00	9:00～19:00	9:00～19:00
	旧御明神支所	8:30～19:00	9:00～17:00	—
	旧西山支所	8:30～19:00	9:00～17:00	—
	旧御所支所	8:30～19:00	9:00～17:00	—
	ローソン七ッ森店駐車場内	8:45～19:00	9:00～17:00	9:00～17:00
八幡平市	旧田頭支所	8:45～19:00	9:00～17:00	—
	旧寺田支所	8:45～19:00	9:00～17:00	—
	岩手農協チキンフーズ	9:00～17:00	9:00～17:00	—
	寄木事業所	9:00～19:00	9:00～17:00	—
盛岡市（玉山区）	旧日戸支所	8:45～19:00	9:00～17:00	—
岩手町	北山形事業所	9:00～17:00	—	—
	旧川口支所	8:45～19:00	9:00～17:00	—
	旧一方井支所	8:45～19:00	9:00～17:00	—
葛巻町	葛巻町役場	9:00～19:00	9:00～17:00	—
	小屋瀬農村センター駐車場内	9:00～19:00	9:00～17:00	—
	くずまき楽農センター（江刈）	9:00～19:00	9:00～17:00	—
久慈市	久慈警察署前	8:00～19:00	9:00～17:00	9:00～17:00
	宇部ふれあい店	8:45～18:00	9:00～17:00	9:00～17:00
	待浜ふれあい店	8:45～18:00	9:00～17:00	9:00～17:00
	久慈市役所 山形総合支所	8:45～18:00	9:00～17:00	9:00～17:00
洋野町	中野ふれあい店	8:45～18:00	9:00～17:00	9:00～17:00
	城内ふれあい店	8:00～18:00	9:00～17:00	9:00～17:00
	洋野町役場 大野庁舎内	8:00～18:00	9:00～17:00	9:00～17:00
二戸市	二戸ショッピングセンター「ニコア」	10:00～18:00	10:00～17:00	10:00～17:00
宮古市	墓目ふれあい店	8:00～19:00	9:00～17:00	9:00～17:00
岩泉町	旧小川ふれあい店	8:45～19:00	9:00～17:00	—

◇ 手数料のご案内（金額はすべて5%の消費税を含めて表示しております。）

### ●振込手数料

	金額区分	当JA同一店宛	当JA他店宛	県内他JA宛	県外JA宛	他行宛
窓 口	3万円未満	105円	105円	210円	525円	525円
	3万円以上	315円	315円	420円	735円	735円
A T M	3万円未満	無料	105円	105円	420円	420円
	3万円以上	無料	315円	315円	630円	630円
JAネットバンク	1万円未満	無料	無料	105円	105円	315円
	3万円未満	無料	無料	105円	105円	315円
	3万円以上	無料	無料	210円	210円	525円
ファームバンキング	3万円未満	無料	無料	105円	315円	315円
	3万円以上	無料	無料	210円	525円	525円

### ●現金自動預入支払機取扱手数料

ATM	取引区分	平日			土曜日			日曜日・祝日	
		8:00~ 8:45	8:45~ 18:00	18:00~ 21:00	9:00~ 14:00	14:00~ 17:00	17:00~ 19:00	9:00~ 17:00	17:00~ 19:00
当JAおよび 県内のJA	預入	無料	無料	無料	無料	無料	無料	無料	無料
	支払	無料	無料	無料	無料	無料	無料	無料	無料
全国のJA	預入	無料	無料	無料	無料	無料		無料	
	支払	無料	無料	無料	無料	無料		無料	
JFマリンバンク	支払	無料	無料	無料	無料	無料		無料	
提携銀行	支払	210円	105円	210円	105円	210円		210円	
ゆうちょ銀行	預入	105円	無料	105円	無料	105円		105円	
	支払	105円	無料	105円	無料	105円		105円	
三菱東京UFJ銀行	支払	105円	無料	105円	無料	105円		210円	
セブン銀行	預入	105円	無料	105円	無料	105円		105円	
	支払	105円	無料	105円	無料	105円		105円	

### ●為替手数料

送金手数料	県内JA宛	420円	
	県外JA・他行宛	630円	
代金取立手数料	県内JA宛	420円	
	県外JA・他行宛	普通	630円
		至急	840円
その他	他行宛地方税取扱料（1件）	525円	
	振込・送金組戻料（1件）	630円	
	不渡手形返却料（1通）	630円	
	取立手形組戻料（1通）	630円	
	取立手形店頭呈示料（1通） 630円を超える場合には、実費を申し受けます。	630円	

### ●両替手数料

300枚以下	無料
301枚～500枚	210円
501枚～1,000枚	315円
1,001枚～2,000枚	525円

以降、1,000枚増加ごとに315円加算させていただきます。

注：ご希望金種の合計枚数  
 ①高額金種への両替…ご希望枚数  
 ②低額金種への両替…ご希望枚数

### ●その他手数料

小切手帳交付手数料（1冊）	630円	住宅ローン固定金利選択手数料	5,250円
手形帳交付手数料（1冊）	840円	住宅ローン一部繰上返済手数料	3,150円
自己宛小切手発行手数料（1枚）	525円	住宅ローン全部繰上返済手数料	7年以内 3,150円
通帳・証書再発行手数料（1冊・1枚）	1,050円		7年超 無料
キャッシュカード再発行手数料（1枚）	1,050円	リフォーム・ローン繰上返済手数料	3,150円
ICキャッシュカード再発行手数料（1枚）	935円		
ICキャッシュカード・クレジッド一体型カード再発行手数料（1枚）	570円		
口座振替手数料（FD、MT、1件）	52円		
口座振替手数料（上記以外、1件）	105円		
残高証明書、各種証明書発行手数料（1通）	210円		
取引履歴明細書発行手数料（1件）	1,050円		

# JA 新いわて全域地図

## エリア別施設一覧（中央支所・支所・営農経済センター・ATM一覧）

○南部エリア (滝沢村・雫石町)	
1	本所
1	滝沢中央支所
2	滝沢山麓支所
3	滝沢村役場出張所
4	雫石中央支所
5	雫石町役場出張所
4	南部営農経済センター
⇒	<b>ATM設置場所</b>
	農業資材店舗「マテリアルセンター」(大沢)
	滝沢村職業相談室(ふるさと交流館向かい)
	介護支援センター「まごころ館」(大釜)
	一本木水道組合(自衛隊駐屯地入り口)
	南部生活福祉センター
	旧御明神支所
	旧西山支所
	旧御所支所
	ローソンセツ森店駐車場内

○八幡平エリア (八幡平市)	
6	西根中央支所
7	西根北支所
8	松尾中央支所
9	安代中央支所
10	田山支所
11	八幡平営農経済センター
⇒	<b>ATM設置場所</b>
	旧田頭支所
	旧寺田支所
	岩手農協チキンフーズ
	寄木事業所

○東部エリア (盛岡市玉山区・岩手町・葛巻町)	
12	玉山中央支所
13	好摩支所
14	岩手中央支所
15	葛巻中央支所
14	東部営農経済センター
⇒	<b>ATM設置場所</b>
	旧日戸支所
	北山形事業所
	旧川口支所
	旧一方井支所
	葛巻町役場
	小屋瀬ほほえみ店
	葛巻生産資材センター(くずまき楽農センター)

○久慈エリア (久慈市・洋野町・野田村・普代村)	
16	久慈中央支所
17	種市支所
18	大野支所
19	山形支所
20	野田支所
21	普代支所
16	久慈営農経済センター
⇒	<b>ATM設置場所</b>
	久慈警察署前
	侍浜ふれあい店
	宇部ふれあい店
	中野ふれあい店
	城内ふれあい店
	洋野町役場大野庁舎

○北部エリア (二戸市・軽米町・九戸村)	
22	二戸中央支所
23	九戸支所
24	軽米支所
22	北部営農経済センター
⇒	<b>ATM設置場所</b>
	二戸ショッピングセンター「ニコア」

○奥中山エリア (一戸町・二戸市浄法寺町)	
25	奥中山中央支所
26	浄法寺支所
27	一戸支所
25	奥中山営農経済センター

○宮古エリア (宮古市・山田町・岩泉町・田野畑村)	
28	宮古中央支所
29	山田支所(旧豊間根ふれあい店)
30	川井支所
31	岩泉支所
32	田野畑支所
33	宮古営農経済センター
⇒	<b>ATM設置場所</b>
	墓目ふれあい店
	旧小川ふれあい店

※番号が重複する施設は、同じ敷地内に存在します。