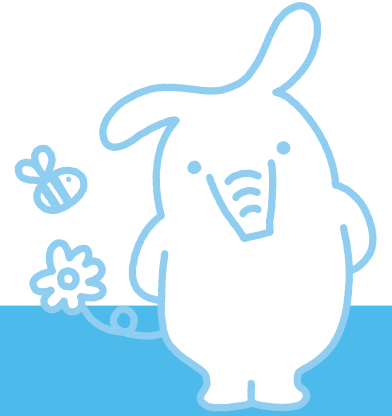


2



取り扱い業務のご案内

貯金業務のご案内	26
融資業務のご案内	28
為替・証券業務のご案内	30
その他サービスのご案内	32
手数料のご案内	33

○ 取り扱い業務のご案内

貯金業務のご案内

会員および地域住民のみなさまや事業主のみなさまからの貯金をお預かりしております。

普通貯金、当座貯金、スーパー定期貯金、定期積金、総合口座などの各種貯金を目的、期間、金額にあわせてご利用いただけます。

また、岩手県の収納代理金融機関をはじめ、県内市町村の指定代理、収納代理金融機関としての役割を果たすとともに、日銀歳入金復代理店として各種税金等の収納事務を通じて、広くみなさまにご利用いただいております。



種 類	し く み と 特 色	
当 座 貯 金	小切手・手形をご利用いただく場合に便利な貯金です。	
普 通 貯 金	出し入れ自由で、毎日の暮らしの財布代わりとしてご利用いただける便利な貯金です。公共料金等の各種自動支払い口座として、また、給与や年金の自動受取口座として最適です。	
決 済 用 普 通 貯 金	普通貯金と同様に、出し入れ自由で、毎日の暮らしの財布代わりとしてご利用いただけます。公共料金等の各種自動支払い口座として、また、給与や年金の自動受取口座としてもご利用いただけます。なお、貯金保険制度による全額保護の対象となりますが、利息はつきません。	
貯 蓄 貯 金	個人の方にご利用いただけます。金利は10万円未満、10万円以上30万円未満、30万円以上50万円未満、50万円以上100万円未満、100万円以上の5段階の残高階層別金利でご利用いただけます。	
総 合 口 座	普通貯金と定期貯金をセットし、一冊の通帳で「貯める」・「受取る」・「支払う」・「借りる」の機能を備えた口座です。別冊扱いで定期貯金または定期積金をセットすることもできます。普通貯金のお支払い金額が残高を超える場合は、お預入れ定期貯金または定期積金の90%（最高9,999千円）まで自動融資いたします。また、この総合口座に貯蓄貯金もプラスして1冊の通帳としてご利用いただくことも可能です。	
JA教育資金贈与専用口座	租税特別措置法に基づく教育資金非課税措置の適用を受けるための口座です。	
JA結婚子育て資金贈与専用口座	租税特別措置法に基づく結婚・子育て資金非課税措置の適用を受けるための口座です。	
成年後見支援貯金 (普通貯金)	個人の方で家庭裁判所から成年後見支援貯金の口座開設にかかる「指示書」の発行を受けた方がご利用いただけます。	
成年後見支援貯金無利息型 (決済用普通貯金)	個人の方で家庭裁判所から成年後見支援貯金の口座開設にかかる「指示書」の発行を受けた方がご利用いただけます。なお、貯金保険制度による全額保護の対象となりますが、利息はつきません。	
定期貯金	期日指定定期貯金	個人の方にご利用いただけます。預入金額は、1円以上300万円未満で、預入期間は最長3年です。利息は1年ごとの複利計算となり、1年経過後はお引き出し自由、一部のお引き出しもできます。金利は、お預けいただいた時点の金利情勢により決めさせていただきます。
	スーパー定期貯金	預入金額は1円以上300万円未満と300万円以上の2種類で、各預入金額帯の預入期間は1か月、2か月、3か月、6か月、1年、2年、3年、4年、5年、7年、10年の定型方式と、1か月を超え10年未満までの間に満期日を指定できる期日指定方式をご利用いただけます。預入期間が3年以上の定型方式の利息は、6か月ごとの複利計算となります。金利は、お預けいただいた時点の金利情勢により決めさせていただきます。
	自由金利型定期貯金	預入金額は、1,000万円以上から大口の資金運用に適した貯金です。預入期間は1か月、2か月、3か月、6か月、1年、2年、3年、4年、5年、7年、10年の定型方式と1か月を超え10年未満までの間に満期日を指定できる期日指定方式をご利用いただけます。預入期間が2年以上の定期貯金は、1年ごとに利息（中間払利息）をお受け取りできます。金利は、お預けいただいた時点の金利情勢により決めさせていただきます。

種 類		し く み と 特 色
定期貯金	変動金利定期貯金	預入金額は1円以上からで、預入期間は1年、2年、3年をご利用いただけます。お預け入れ日から6か月ごとにその時点の金利情勢によって金利が変動する貯金です。
積立型貯金	定期積金	払込金額は1,000円以上からで、積立期間は6か月以上10年までの間にご利用いただけます。毎月一定の額を積立する定額式と、満期受取額をお決めいただき毎月積立する目標式をご利用いただけます。また、契約期間を2～10年とし、毎年満期金額をお受け取りできる満期分散式もご利用いただけます。
	積立式定期貯金	積立金額は1円以上からご利用いただけます。満期日を特に決めずに積立をする自由型、満期を設定の上、6か月～10年以下の期間で積立を行う目標型、また12か月以上積立を行い、20年以内の期間で定期的に満期金を受け取る年金型をご利用いただけます。
財形貯金	一般財形貯金	お勤めの方にご利用いただけます。預入金額は1円以上からで、預入期間は3年以上です。なお、使いみちは自由です。期日指定定期貯金で運用いたします。
	財形住宅貯金	お勤めの方の住宅取得や増改築を目的とする貯金で、お申込み時に55歳未満の方にご利用いただけます。預入金額は1円以上からで、積立期間は5年以上とし期日指定定期貯金で運用いたします。財形年金貯金と合わせて元本550万円まで非課税扱いとなります。
	財形年金貯金	お勤めの方の老後の年金資金づくりを目的とする貯金で、お申込み時に55歳未満の方にご利用いただけます。預入金額は1円以上からで、積立期間は5年以上とし期日指定定期貯金、スーパー定期貯金で運用いたします。年金として定期的に受け取る時期は60歳以降とし、その受取期間は5年以上20年以内となります。財形住宅貯金と合わせて元本550万円まで非課税扱いとなります。
通 知 貯 金	預入金額は50,000円以上からで、7日間据え置いていただく貯金とし、短期運用にご利用いただけます。解約する場合は、お受取日の2日前までに予告いただく貯金です。	
譲 渡 性 貯 金	預入金額は1,000万円以上からで、預入期間は5年未満でお受取日を指定する貯金としてご利用いただけます。	

※ 詳しくは、窓口へご相談ください。

金融商品の勧誘方針

当会は、貯金・定期積金、その他の金融商品の販売等の勧誘にあたっては、次の事項を遵守し、お客様に対して適正な勧誘を行います。

1. お客様の商品利用目的ならびに知識、経験、財産の状況および意向を考慮のうえ、適切な金融商品の勧誘と情報の提供を行います。
2. お客様に対し、商品内容や当該商品のリスク内容など重要な事項を十分に理解していただくよう努めます。
3. 不確実な事項について断定的な判断を示したり、事実でない情報を提供するなど、お客様の誤解を招くような説明は行いません。
4. 電話や訪問による勧誘は、お客様のご都合に合わせて行うよう努めます。
5. お客様に対し、適切な勧誘が行えるよう役職員の研修の充実に努めます。
6. 販売・勧誘に関するお客様からのご質問やご照会については、適切な対応に努めます。



○ 取り扱い業務のご案内

融資業務のご案内

当会では、豊富な資金量で、農業関連団体のみなさまはもとより、地域経済を支える地元企業のみなさまにもさまざまな用途の資金をご用意し、農業の復興・地域社会の発展に寄与できるよう、幅広いご融資を積極的に行っております。

一般企業・個人事業主のみなさまには、事業の発展に必要な設備資金をはじめ、ニーズに合わせた運転資金および季節資金などをご用意しております。

個人のお客さまには、快適で合理的な生活設計のお役に立てるよう、ライフスタイルに合わせた住宅・教育・マイカーローンから、ご利用・ご返済が手軽で便利なカードローンなど、生活資金としての各種ローンをご用意しております。



【農業関連向けご融資】

融資の種類	資金のお使いみちなど	ご融資金額	ご融資期間	保証および担保	
アグリマイティー 資 金	当会の会員のみなさまおよび農業を営む方の運転資金・設備資金としてご利用いただけます。	事業費の100%以内	短期資金 1年以内 長期資金 原則10年以内 但し、対象事業に 応じ最長20年以内	原則として、農業信用基金協会の保証をご利用いただきます。また必要に応じて不動産を担保提供していただく場合もございます。	
担 手 強 化 資 金	農業法人、農業関連法人（農産物の加工・流通・販売等を営む法人）等のみなさまに対して運転資金・設備資金としてご利用いただけます。	設備資金 事業費の範囲 運転資金 原則年商の50%以内	短期資金 1年以内 長期資金 25年以内	原則として、第三者個人保証は徴求しないこととしております。必要に応じて不動産等の担保を提供していただく場合もございます。	
受託貸付業務	日本政策金融公庫の各種資金の受託業務貸付を取り扱っております。				
制 度 資 金 貸 付	農業近代化 資 金	農業者等のみなさまに対して、長期かつ低い金利で農業機械等の購入、設備投資にご利用いただけます。	事業費の80%から100%以内	事業種類により 15年以内 (据置期間含)	原則として、農業信用基金協会の保証をご利用いただきます。また必要に応じて不動産を担保提供していただく場合もございます。
	農 業 経 営 改 善 促 進 資 金 (スーパース資金)	認定農業者のみなさまに対して、農業経営に必要な運転資金としてご利用いただけます。	原則として、 個人 5百万円 (畜産、園芸等20百万円) 以内 法人 20百万円 (畜産、園芸等80百万円) 以内	1年以内	原則として、農業信用基金協会の保証をご利用いただきます。また、必要に応じて不動産を担保提供していただく場合もございます。
	その他制度 資 金	災害対策資金等があります。			

【一般企業等事業者向けご融資】

融資の種類	資金のお使いみちなど	ご融資金額	ご融資期間	保証および担保
一般資金 (事業資金)	通常の運転資金・設備資金のほか、決算・賞与資金やその他の季節的・一時的な資金、あるいは長期の運転資金にご利用いただけます。	ご相談に応じて決定しております。	原則として30年以内	必要に応じて、ご相談のうえ決定しております。また岩手県信用保証協会の保証もご利用いただけます。

【個人向けご融資】

融資の種類	資金のお使いみちなど	ご融資金額	ご融資期間	保証および担保
マイカーローン	自動車等の購入、修理、車検、運転免許取得費用などにご利用いただけます。	10万円以上 1,000万円以内	6か月以上 10年以内	保証機関の保証をご利用いただけます。
マイカーローン (残価設定型)	自動車購入および購入に付帯する諸費用にご利用いただけます。	10万円以上 1,000万円以内	3年または5年	保証機関の保証をご利用いただけます。
教育ローン	入学金、授業料、学費、アパートの家賃等、就学されるご子弟の教育に関する全ての資金にご利用いただけます。	10万円以上 1,000万円以内	据置期間を含め 最長15年以内	保証機関の保証をご利用いただけます。
カードローン	生活に必要な一切の資金にご利用いただけます。	10万円以上 500万円以内	1年(自動更新)	保証機関の保証をご利用いただけます。
住宅ローン	住宅の新築・増改築および土地の購入、他金融機関からのお借換えにご利用いただけます。	10万円以上 10,000万円以内	3年以上 35年以内	ご融資対象の土地・建物の担保が必要です。また、保証機関の保証をご利用いただけます。
リフォームローン	住宅の増改築、バリアフリー工事および介護機器購入、太陽光発電、耐震強化工事資金等にご利用いただけます。	10万円以上 1,500万円以内	6か月以上 20年以内	保証機関の保証をご利用いただけます。
フリーローン	生活に必要な一切の資金にご利用いただけます。ただし、負債整理資金等は除きます。	10万円以上 500万円以内	6か月以上 10年以内	保証機関の保証をご利用いただけます。
受託業務貸付	日本政策金融公庫等の各種資金の受託業務貸付を取り扱いしております。			

※ このほかにも、保証会社との提携ローン等、各種資金をご用意しております。詳しくは、窓口へご相談ください。

【融資商品をご利用にあたっての留意事項】

ご紹介した前記融資商品の一部には、貸付実行後、市場金利の動向によっては当初ご契約した貸付利率が変更される変動金利型の商品がございます。

ご利用にあたりましては、十分ご留意されますようお願い申し上げます。

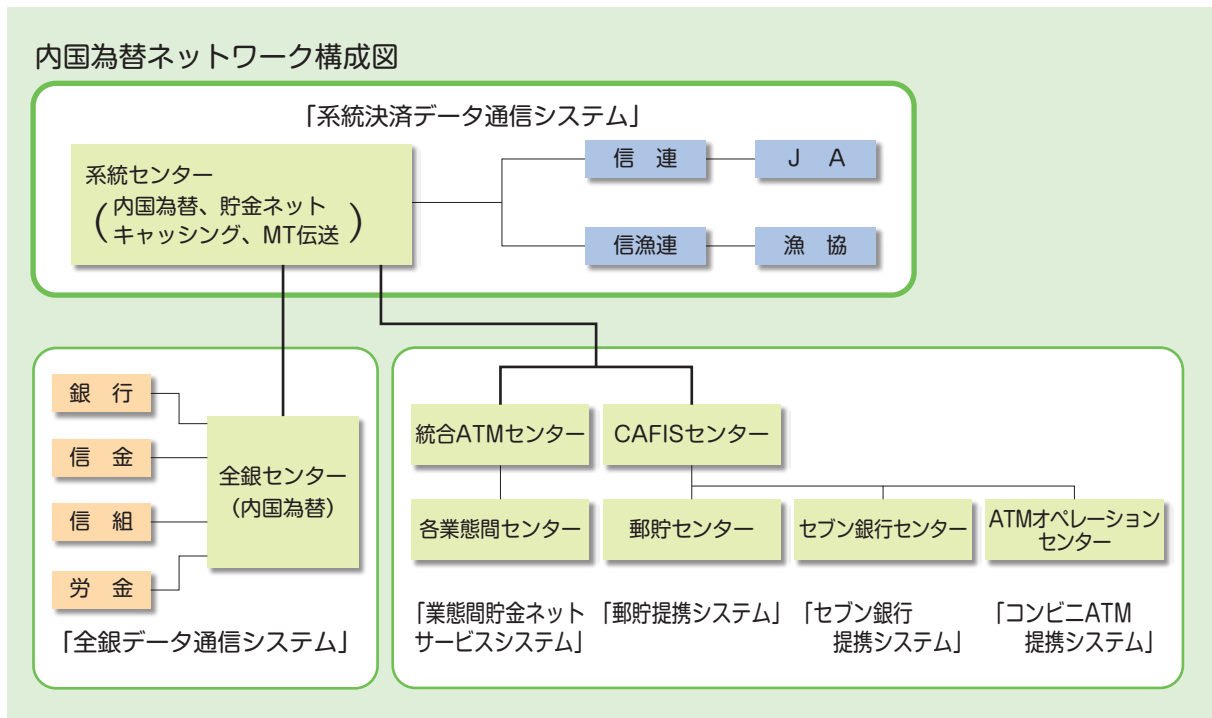
● 取り扱い業務のご案内

為替・証券業務のご案内

【為替業務】

全国のJA・信連・農林中金の店舗をはじめ、銀行や信用金庫などの各店舗と為替網（ネットワーク）で結び、当会の窓口を通して全国のどこの金融機関にも「送金」・「振込」、手形、小切手等の「代金取立」等が安全・確実・迅速にできる内国為替業務を取り扱いしております。

内国為替ネットワーク構成図



【国債・投信販売業務】

種類	内容
国債	国が発行する債券である国債については、長期利付国債（10年）、中期利付国債（5年・2年）、個人向け国債（10年・5年・3年）の窓口販売を行っております。
投資信託	投資信託については、投資目的、投資経験やリスク許容度に応じて商品選択できるよう、日本国内外の債券、株式、不動産など、様々なファンドの窓口販売を行っております。

※ 詳しくは、窓口へお問い合わせください。



[NISA・つみたてNISA]

NISA・つみたてNISAの取り扱いをしております。NISAは年間120万円、つみたてNISAは年間40万円までの投資について、利益（売却益・分配金等）にかかる税が非課税になります。詳しくは、窓口におたずねください。

[iDeCo（個人型確定拠出年金）]

税の優遇を受けながら、豊かな老後生活を送るための資金準備ができる個人型確定拠出年金の取り扱いをしております。20歳以上60歳未満の方がご加入いただけます。掛金額は、月額5,000円以上1,000円単位で設定できます。



○ 取り扱い業務のご案内

その他サービスのご案内

全国のJAでの貯金の出し入れや銀行・信用金庫・コンビニなどでも現金の引き出しのできるキャッシュサービスをはじめ、様々なサービスに努めております。

種 類	特 徴
JA キャッシュサービス	当会のキャッシュカードがあれば、全国のJA・信連・農林中金・銀行・信金・信組・労金・ゆうちょ銀行・コンビニATM等（セブン銀行・イーネットATM・ローソン銀行ATM）で現金のお引き出し、残高照会がご利用いただけます。 全国のJA・信連・農林中金・ゆうちょ銀行・コンビニATMでは、現金のお預入れもご利用いただけます。当会のATM（現金自動預入・支払機）では為替振込もご利用いただけます。また振込カードの発行もいたしております。 現在は「ICチップ」を搭載してセキュリティを強化したICキャッシュカードを発行しております。
給 与 振 込 サ ー ビ ス	給与・ボーナスがお客さまのご指定いただいた貯金口座に自動的に振り込まれます。振込指定日忘れのご心配もありません。 振り込まれた資金はキャッシュカードにより必要なお引き出しいただけます。
各 種 自 動 受 取 サ ー ビ ス	国民年金・厚生年金等各種年金、配当金などがお客さまの口座に自動的に振り込まれます。その都度お受け取りに出かける手間も省け、振込指定日忘れのご心配もありません。 振り込まれた資金はキャッシュカードにより必要なお引き出しいただけます。
各 種 自 動 支 払 サ ー ビ ス	電気・電話・NHK放送受信料等公共料金のほか、高校諸会費等、各種クレジット代金など、お客さまのご指定いただいた普通貯金（総合口座）、当座貯金から自動的にお支払いいたしますので、払込のわずらわしさがなくなります。
クレジットカードサービス （JAカード）	お買物、ご旅行、お食事などのお支払いはもちろん、ネットショッピング、公共料金、税金等、幅広いシーンでのお支払いにご利用いただける、安心・便利なカードです。 JAカードでは、ICキャッシュカードとJAカードを1枚にまとめた一体型カードもお取り扱いしております。
振 替 サ ー ビ ス	収納企業（委託者）に代わって集金業務を行うとともに処理結果を提供できるサービスです。
ス ィ ン グ サ ー ビ ス	普通貯金の余裕資金を有利な定期貯金または貯蓄貯金に振り替えて運用するサービスです。
定 時 自 動 送 金	毎月一定額を貯金口座から自動引落のうえ、受取人口座に自動振り込みします。
デビットカードサービス	当会が発行する通常のキャッシュカードで、デビットカード加盟店において、お買い物やサービスなどの代金精算ができる便利なサービスです。 お客さまの口座から即時に代金を引き落とす「即時決済」となります。
JA ネットバンクサービス （個人）	窓口やATMに向くことなく、お手持ちのインターネットに接続されているパソコン・携帯電話から、平日・休日を問わず、残高照会や振込の各種サービスがご利用いただけます。
法人JA ネットバンクサービス （法人）	窓口やATMに向くことなく、お手持ちのインターネットに接続されているパソコンから、平日・休日を問わず、残高照会、総合振込、給与振込等の各種サービスがご利用いただけます。
ファームバンキングサービス （法人）	窓口に向くことなく、お客さまのパソコンと当会のコンピュータを通信回線で接続することにより、残高照会や振込・振替などの各種サービスがご利用いただけます。
家 計 簿 サ ー ビ ス	毎月1回の家計簿集金日を事前に窓口で指定しておけば、月ごとの入出金合計や5大公共料金の合計金額を自動集計し、通帳に表示します。
マルチペイメント ネットワークサービス	税金や各種公共料金のお支払いを、お客さまのパソコンや携帯電話を使って、ご自身の口座から引落とし、支払先に納めることができるインターネットを使った電子決済サービスです。 なお、本サービスのご利用には、JAネットバンクのご契約が必要となります。
JAバンクでんさいサービス	「でんさい」とは、一般社団法人全国銀行協会が設立した株式会社全銀電子債権ネットワーク（でんさいネット）が取り扱う電子記録債権のことで、手形や振込に比べ資金決済が安全で円滑に行えるサービスです。 ※でんさいサービスのご利用には、「法人JAネットバンク」のご契約が必要です。

● 取り扱い業務のご案内

手数料のご案内

【内国為替手数料】

種 類	区 分	県内JAあて		他金融機関あて		
		金額3万円未満	金額3万円以上	金額3万円未満	金額3万円以上	
振 込 手 数 料	窓口	金額3万円未満	330円	窓口	金額3万円未満	660円
		金額3万円以上	550円		金額3万円以上	880円
	ATM (現金)	金額3万円未満	220円	ATM (現金)	金額3万円未満	550円
		金額3万円以上	440円		金額3万円以上	770円
ATM (当会カード)	金額3万円未満	110円	ATM (当会カード)	金額3万円未満	440円	
	金額3万円以上	330円		金額3万円以上	660円	
送 金 手 数 料	普通扱 (送金小切手)	440円		普通扱 (送金小切手)	660円	
代 金 取 立 手 数 料	至急扱・普通扱とも	440円		至急扱	880円	
				普通扱	660円	

(注) 上記手数料には消費税相当額が含まれております。

(令和2年6月30日現在)

【貯金ネットサービス取扱手数料】

● 当会のキャッシュカードをご利用の場合

時間帯等	取引種類	JAバンク		JFマリンバンク		セブン銀行		ゆうちょ銀行		三菱UFJ銀行		コンビニ(※1)		その他の金融機関(※2)	
		入金	出金	入金	出金	入金	出金	入金	出金	入金	出金	入金	出金	入金	出金
平 日	8:00 ~ 8:45	無料	ご利用できません	無料	110円	110円	110円	220円	ご利用できません	110円	110円	110円	ご利用できません	手数料はご利用の金融機関によって異なります。	
	8:45 ~ 18:00				無料	無料		110円		無料	無料				
	18:00 ~ 21:00				110円	110円		220円		110円	110円				
土 曜 日	8:00 ~ 9:00				110円	110円		110円		220円	110円	110円			
	9:00 ~ 14:00				無料	無料		110円		110円	110円	110円			
	14:00 ~ 17:00				110円	110円		220円		110円	110円				
日 曜 ・ 祝 日 ・ そ の 他 時 間 帯					110円	110円	220円	110円	110円	110円	110円				

(※) 1. ローソン銀行およびイーネット (ファミリーマート他) のATM

(令和2年6月30日現在)

2. オンライン提携 (MICS) 銀行

3. 上記手数料は、現金にて入出金する場合の金額です。

4. ATM稼働時間は、それぞれの金融機関にご確認ください。

5. 12月31日はその曜日に該当する手数料となりますが、コンビニATM提携については日曜・祝日に該当する手数料となります。

6. 1月2日および1月3日は日曜・祝日に該当する手数料となります。

● 当会のATMをご利用の場合

時間帯等	取引種類	JAバンク		JFマリンバンク		セブン銀行		ゆうちょ銀行		三菱UFJ銀行		その他の金融機関		
		入金	出金	入金	出金	入金	出金	入金	出金	入金	出金	入金	出金	
平 日	8:00 ~ 8:45	無料	ご利用できません	無料	ご利用できません	ご利用できません	ご利用できません	220円	ご利用できません	110円	ご利用できません	220円	ご利用できません	
	8:45 ~ 18:00							110円		無料		110円		
	18:00 ~ 21:00							220円		110円		220円		
土 曜 日	9:00 ~ 14:00							110円		110円		110円		110円
	14:00 ~ 17:00							220円		220円		220円		220円
								220円		220円		220円		220円
日 曜 ・ 祝 日 ・ そ の 他 時 間 帯								220円		110円		220円		

(注) 上記手数料には消費税相当額が含まれております。

(令和2年6月30日現在)

[JA ネットバンク / 法人 JA ネットバンク / ファームバンキングサービス手数料]

利 用 手 数 料 (1 契 約 に つ き)	JA ネットバンク	無 料	
	法人 JA ネットバンク	1,100円 (月額)	
	ファームバンキング	550円 (月額)	
振 替 手 数 料		無 料	
振 込 手 数 料	3 万 円 未 満	自 店 あ て	無 料
		県 内 JA あ て	110円
		他 行 あ て	330円
	3 万 円 以 上	自 店 あ て	無 料
		県 内 JA あ て	220円
		他 行 あ て	550円

(注) 上記手数料には消費税相当額が含まれております。

(令和2年6月30日現在)

[JA バンクでんさいサービス手数料]

● 月額利用料

無 料

● 主なお取引利用料

〈法人 JA ネットバンクを通じたご依頼〉

JA バンクでんさいサービスは、法人ネットバンクを利用したご依頼となります。

お取引内容	1件あたり手数料
発生・譲渡・分割・変更・保証・ 支払等にかかる記録手数料	330円

(令和2年6月30日現在)

〈書面でのご依頼〉

お客さまのパソコンの不具合等により、窓口でご依頼いただく場合の手数料です。

お取引内容	1件あたり手数料
発生・譲渡・分割・変更・保証・ 支払等にかかる記録手数料	550円

(令和2年6月30日現在)

(注) 1. 上記手数料には消費税相当額が含まれております。
2. その他のお取引手数料につきましては、窓口へお問い合わせください。

[その他の主な手数料]

店内振込手数料	1件につき	3万円未満	330円
		3万円以上	550円
小切手帳交付手数料	1冊につき	660円	
手形帳交付手数料	1冊につき	880円	
通帳・証書・キャッシュカード再発行手数料	1件につき	1,100円	
残高証明発行手数料	定例発行	220円	
	都度発行	440円	
	監査法人向け	2,200円	
取引明細書発行	1通につき	1,100円	
各種証明書等再発行	1通につき	550円	
上記以外の発行	1通につき	1,100円	
国債保護預かり口座管理手数料	1口座につき (年額)	無 料	
個人情報開示請求等手数料	1件につき	1,100円	

(注) 上記手数料には消費税相当額が含まれております。

(令和2年6月30日現在)